



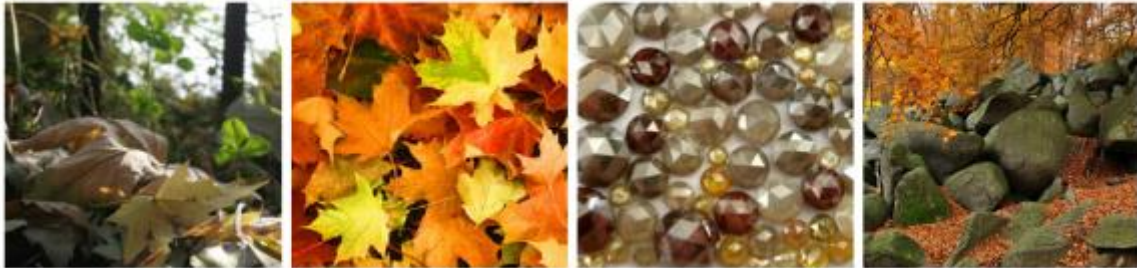
Frozen Diamanten

In dieser Ausgabe:

Willkommen im Herbst
Frozen - Was dahinter steckt
Rosenschliff - Wissenswertes
Aus unserem Sortiment
Runde Rosen - Kleinware
Schmuckbeispiele
Neue Einzelsteine

Willkommen im Herbst

Inzwischen befinden wir uns mitten im Herbst und bereits in der Vorbereitung für das Weihnachtsgeschäft. In diesem Newsletter möchten wir Ihnen eine Variation des Diamanten vorstellen - die als Rosen geschliffenen "Frozen" Diamanten.



Frozen - Was dahinter steckt

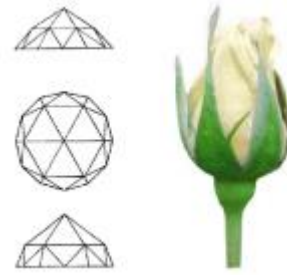
Als Frozen Diamanten (auch Raw Diamanten, Icy Diamanten oder Rustic Diamanten genannt) bezeichnet man Diamanten, die von so vielen verschiedenfarbigen Einschlüssen durchzogen sind, dass sie opak (lateinisch opacus = beschattet) erscheinen. Durch diese Struktur wird die für einen einschlussfreien Diamanten typische Brillanzwirkung* aufgehoben, wodurch diese Steine ein gedeckteres Erscheinungsbild erhalten als ihre funkelnden Verwandten. Aufgrunddessen sind diese Steine auch sehr preiswert.

*Zur Erinnerung: Die Brillanz eines Diamanten setzt sich zusammen aus Glanz (Aussenbrillanz), Totalreflexion (Innenbrillanz) und Reflexzahl.

Bei den sogenannten Frozen Diamanten ist einzig und allein der Oberflächenglanz entscheidend. Durch eine gute Politur macht dieser in Verbindung mit Farbe und Schliff den Charme dieser Steine aus.

Rosenschliff - Wissenswertes

In den meisten Fällen werden Frozen Diamanten im Rosenschliff geschliffen. Hierbei handelt es sich um einen historischen Diamantschliff. Dieser kann in verschiedenen Formen auftreten, zum Beispiel rund, herz- oder tropfenförmig. Rosenschliftdiamanten haben keinen Unterkörper, sondern nur einen Oberkörper, die sogenannte "Krone". Eine rund geschliffene Diamantrose erinnert an eine Rosenknospe, die im Begriff ist, sich zu öffnen. So entstand die Bezeichnung für diesen Schliff.



Die Paare, die wir Ihnen vorstellen, sind besonders gut für Ohrschmuck oder auch Manschettenknöpfe geeignet, da sie aufgrund ihres flachen Körpers trotz ihrer Größe relativ leicht sind.

Diese Paare werden jeweils gemeinsam aus ein- und demselben Rohstein geschliffen, der anschließend mit Hilfe eines Lasers genau in der Mitte getrennt wird. Durch dieses Verfahren erhält man Paare, die perfekt zueinander passen.



Aus unserem Sortiment



1. Rose Cut Irregular / Gray / 0.88 ct / 5,21 x 4,57 x 2,03 mm
2. Rose Cut Irregular / Dark Gray / 1.08 ct / 5,30 x 5,22 x 2,12 mm
3. Rose Cut Irregular / Gray / 1.12 ct / 5,72 x 5,25 x 2,30 mm



1. Rose Cut Pear Shape / Reddish Gray / 1.97 ct / 9,50 x 6,39 x 1,78 mm
2. Rose Cut Pear Shape / Red Brown / 2.30 ct / 9,74 x 6,70 x 2,44 mm
3. Rose Cut Irregular / Gray / 2.43 ct / 8,21 x 7,11 x 2,15 mm



1. Rose Cut Irregular / Brownish Gray / 2.38 ct / 7,59 x 7,45 x 1,99 mm
2. Rose Heart Shape / Black Brown Gray / 3.24 ct / 7,61 x 9,41 x 2,88 mm
3. Rose Cut Irregular / Green Gray / 2.91 ct / 12,56 x 6,30 x 1,70 mm



1. Rose Cut Irregular / Red Brown / 6.00 ct / 14,70 x 7,19 x 3,00 mm
2. Octagonal (Step Cut) / Blackish Brown / 11.94 ct / 11,90 x 10,40 x 5,31 mm
3. Rose Cut Pear Shape / Dark Orangy Brown / 8.22 ct / 15,18 x 11,74 x 2,60 mm

Runde Rosen - Kleinware

Neben den vorgestellten Paaren führen wir auch runde Rosenschliffe in Größen zwischen 2,00 mm und 5,50 mm - von gräulichen, gelblichen, grünlichen bis rötlichen Tönen.



Schmuckbeispiele

Ring von DOMINIK STEINER aus Winterthur
Rot- & Weißgold, Mittelstein 1.43 ct Altschliff/ farblos
Frozen - Rosenschliff rund, 34 Stk.



Ohrringe von ATELIER GRUPP aus München
Weißgold / schwarz rhodiniert, Brillanten in Fancy White
Frozenpaare - Gray



Neue Einzelsteine



Square Emerald Cut / 0.52 ct / VVS2 / Fancy Dark Greenish Gray /
4,50 x 4,48 x 2,80 mm / GIA

Oval / 0.57 ct / VS2 / Fancy Vivid Yellow /
6,17 x 4,57 x 2,59 mm / GIA

Kissenschliff / 1.25 ct / SI1 / Fancy Grayish Yellowish Green /
5,90 x 5,55 x 3,86 mm / GIA

[DOWNLOAD Square Emerald Cut: GIA 5186587629](#)

[DOWNLOAD Oval Modified Brillant: GIA 5172214097](#)

[DOWNLOAD Cushion Modified Brillant: GIA 2171265482](#)

Unseren nächsten Newsletter erhalten Sie zur INHORGENTA
MUNICH 2016 (12. - 15. Februar 2016).

INHORGENTA
MUNICH

Unsere bereits erschienenen Newsletter finden Sie in
unserem Newsletter-Archiv.

KULSEN & HENNIG GbR | Postfach 2 10 63 | 10122 Berlin | T +49 (0)30 400 55 93 0
www.kulsen-hennig.com | info@kulsen-hennig.com

DOMINIK KULSEN AG | Postfach 2033 | 8401 Winterthur | T +41 (0)52 212 24 40
www.dominikkulsen.com | info@dominikkulsen.com